

平面図 S:1:500



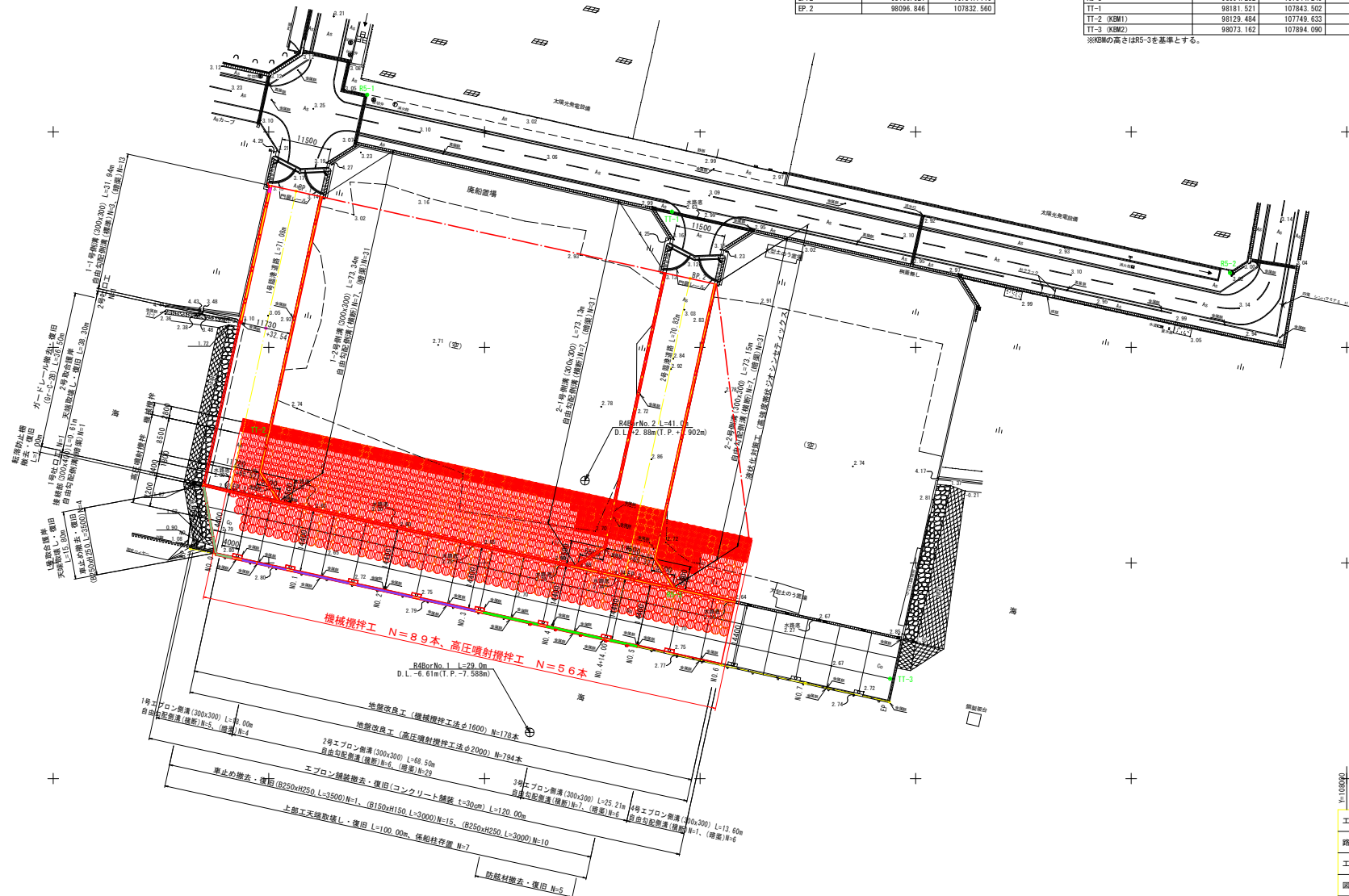
臨港道路 中心線座標一覧表

点名	X座標	Y座標
BP 1	98186.251	107756.315
EP 1	98116.842	107741.007
BP 2	98166.021	107847.719
EP 2	98096.846	107832.560

基準点座標一覧表

点名	X座標	Y座標	Z層標
RS-1	98208.439	107772.801	3.106
RS-2	98167.307	107972.920	3.067
RS-3	98094.252	107844.249	2.708
TT-1	98181.521	107843.502	3.023
TT-2 (K&E1)	98129.484	107749.533	2.816
TT-3 (K&E2)	98073.162	107894.090	2.810

※K&Eの高さはRS-3を基準とする。

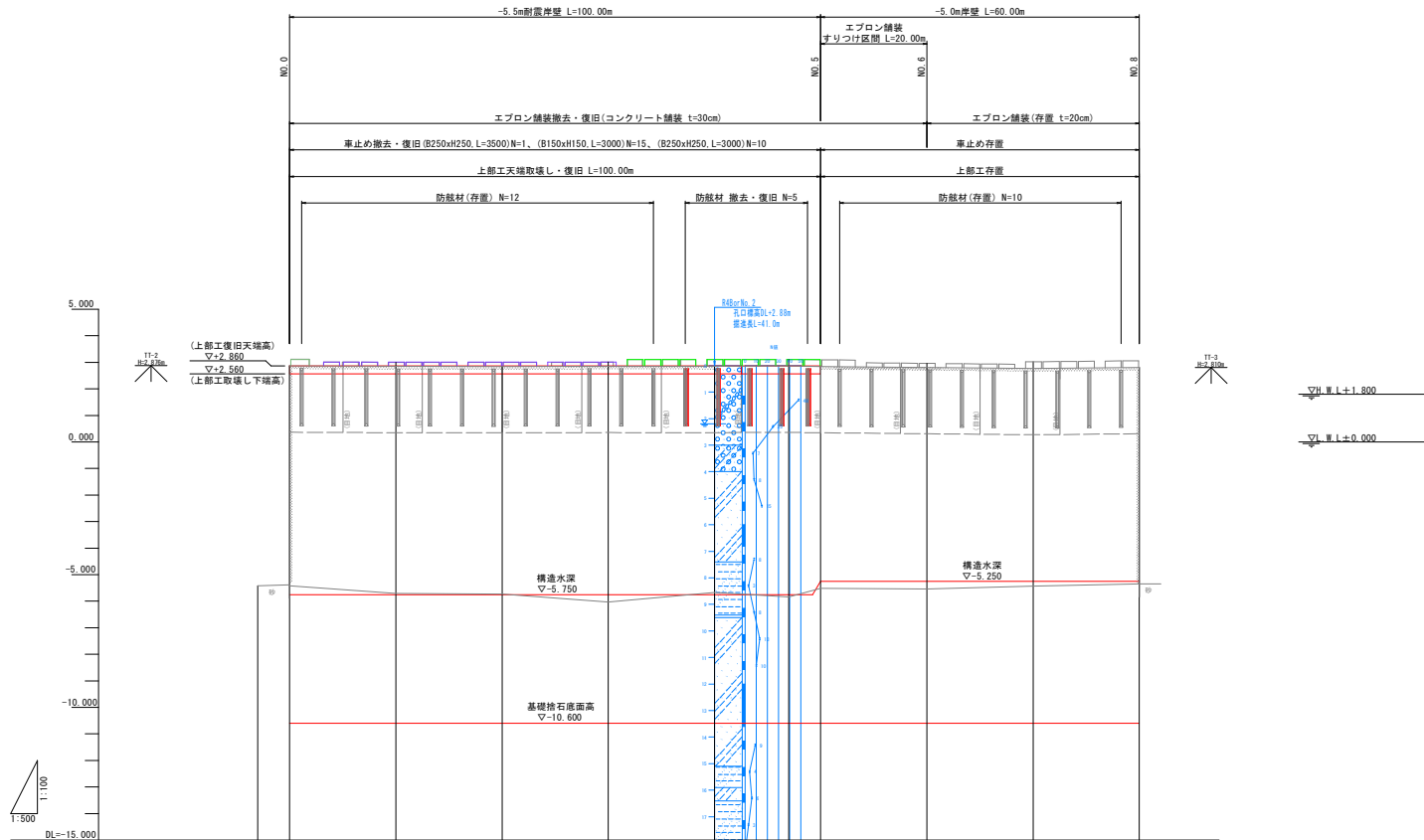


実施設計図面

工事名	R6阿土 橋港 (大湯地区) 阿南・津乃峰 - 5. 5m厚壁工事 (掘削手確保型)		
路線名等	橋港 (大湯地区)		
工事箇所	阿南市津乃峰町新浜		
図面名	平面図		
縮尺	1:500	図面番号	1 / 11
会社名			
事業者名	徳島県南部総合農林局農土整備部 (阿南)		

縦断図

V=1:100
H=1:500



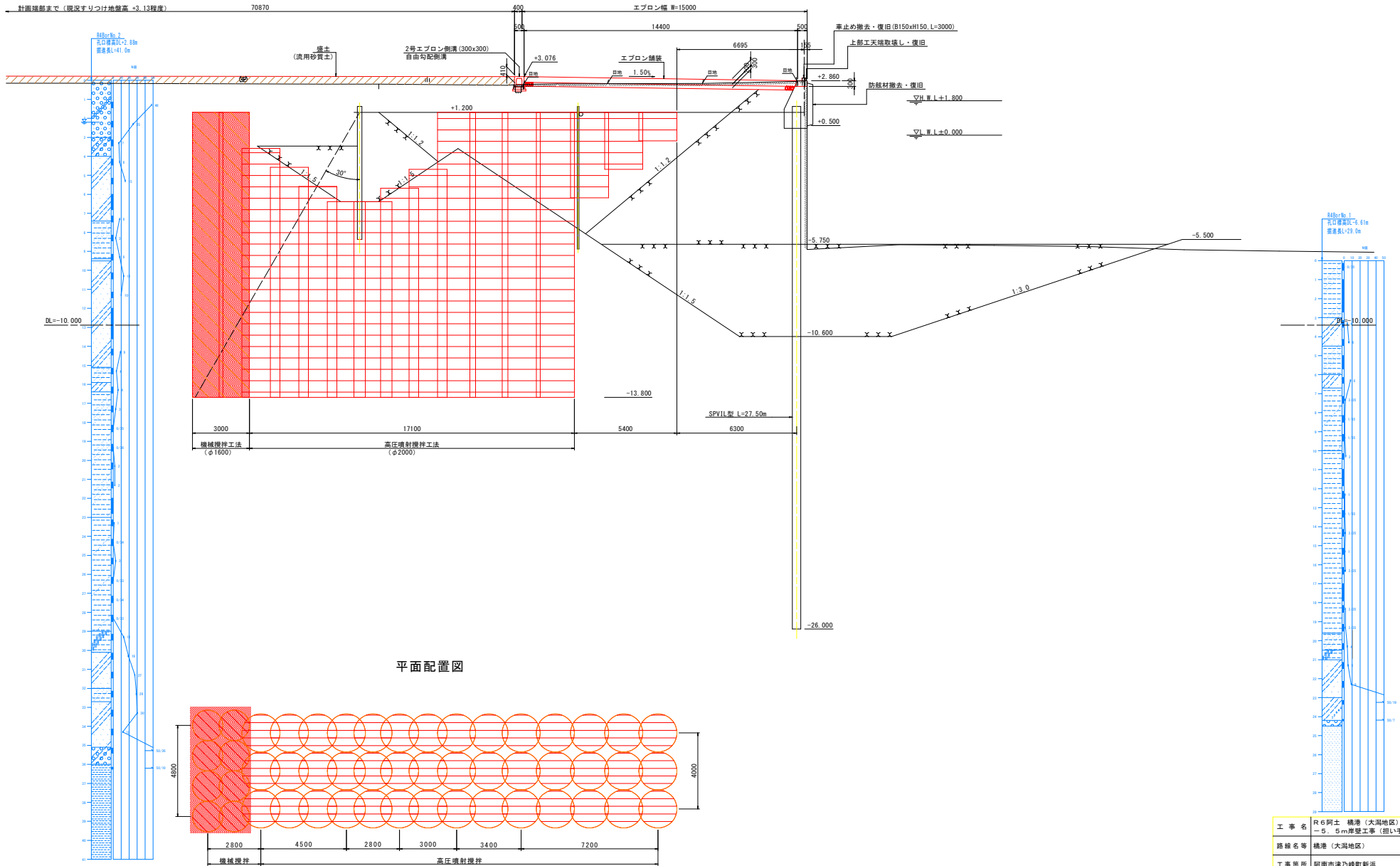
勾配	LEVEL L=100.000		2.860	
盛土				
切土				
計画高		2.860	2.860	2.860
地盤高	-5.417	2.866	2.997	2.842
追加距離	-6.000	0.000	20.000	40.000
単距離	0.000	6.000	20.000	20.000
測点	SP (No.0+6.0)	No.0	No.1	No.2
				No.3
				No.4
				No.5
				No.6
				No.7
				EP (No.8)

実施設計図面

工事名	R6阿土 橋港 (大湍地区) 阿南・津乃峰 -5.5m厚壁工事 (担い手確保型)		
路線名等	橋港 (大湍地区)		
工事箇所	阿南市津乃峰町新浜		
図面名	縦断図		
縮尺	V=1:100 H=1:500	図面番号	2 / 11
会社名			
事業者名	徳島県南部総合県民局橋土整備部 (阿南)		

標準横断面図(1) S=1:100

NO. 3付近



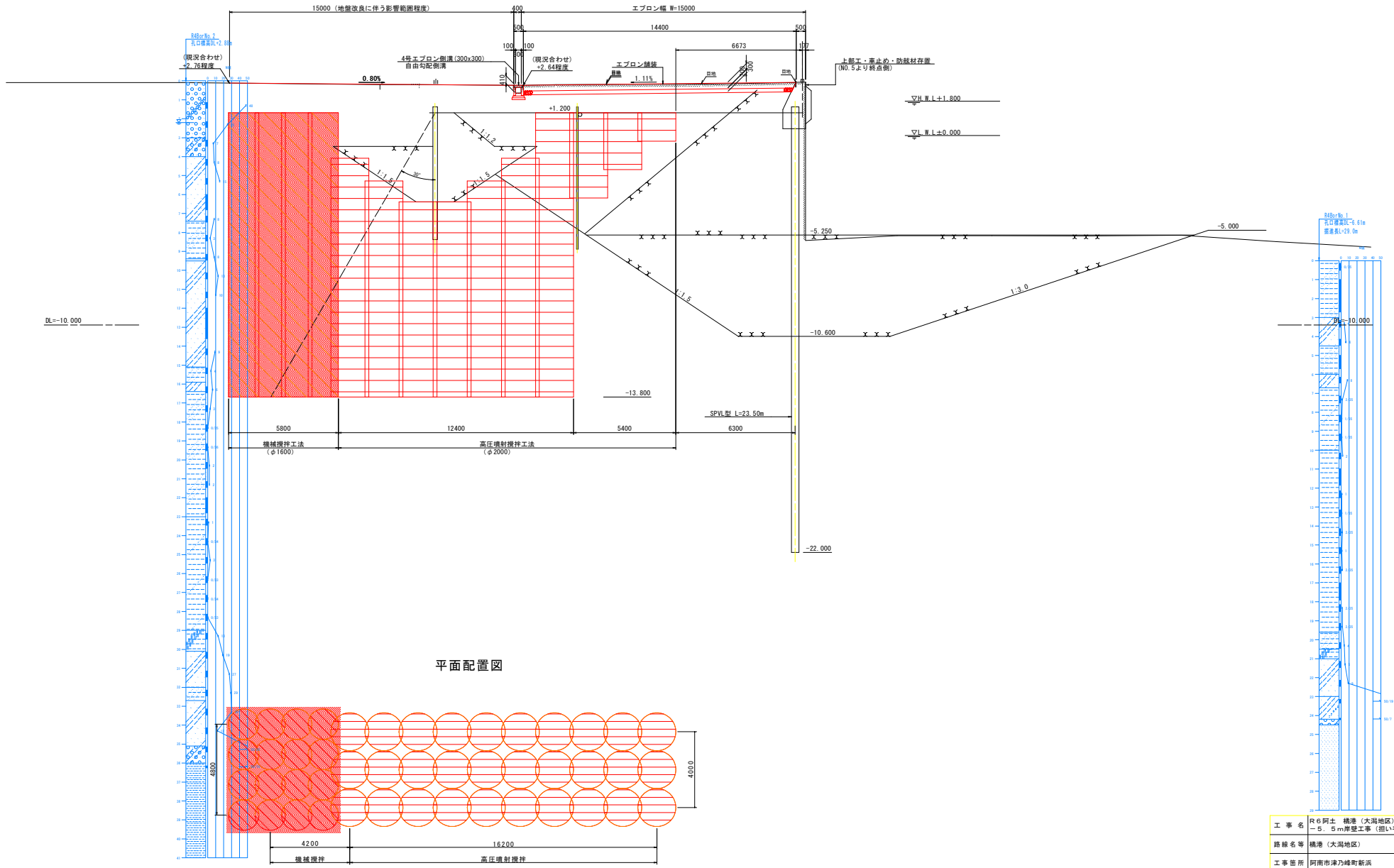
平面配置図

実施設計図面

工事名	R6阿土 橋港 (大海地区) 阿南・津乃峰 - S. 5m埋壁工事 (担い手確保型)		
路線名等	橋港 (大海地区)		
工事箇所	阿南市津乃峰町新浜		
図面名	標準横断面図(1)		
縮尺	1:100	図面番号	3 / 11
会社名			
事業者名	徳島県南部総合県民局県土整備部 (阿南)		

標準横断面図(2) S=1:100

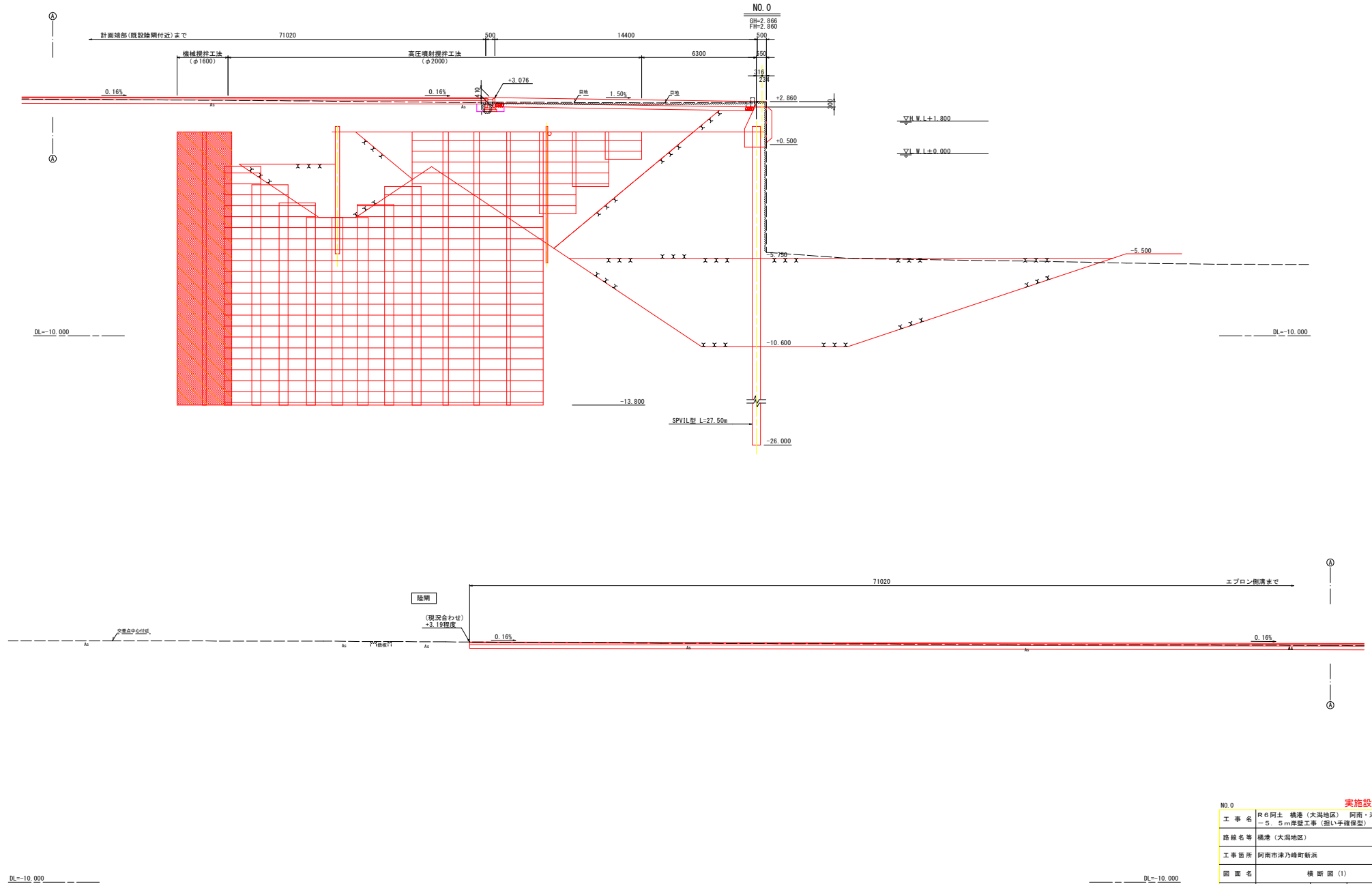
NO. 6付近



実施設計図面

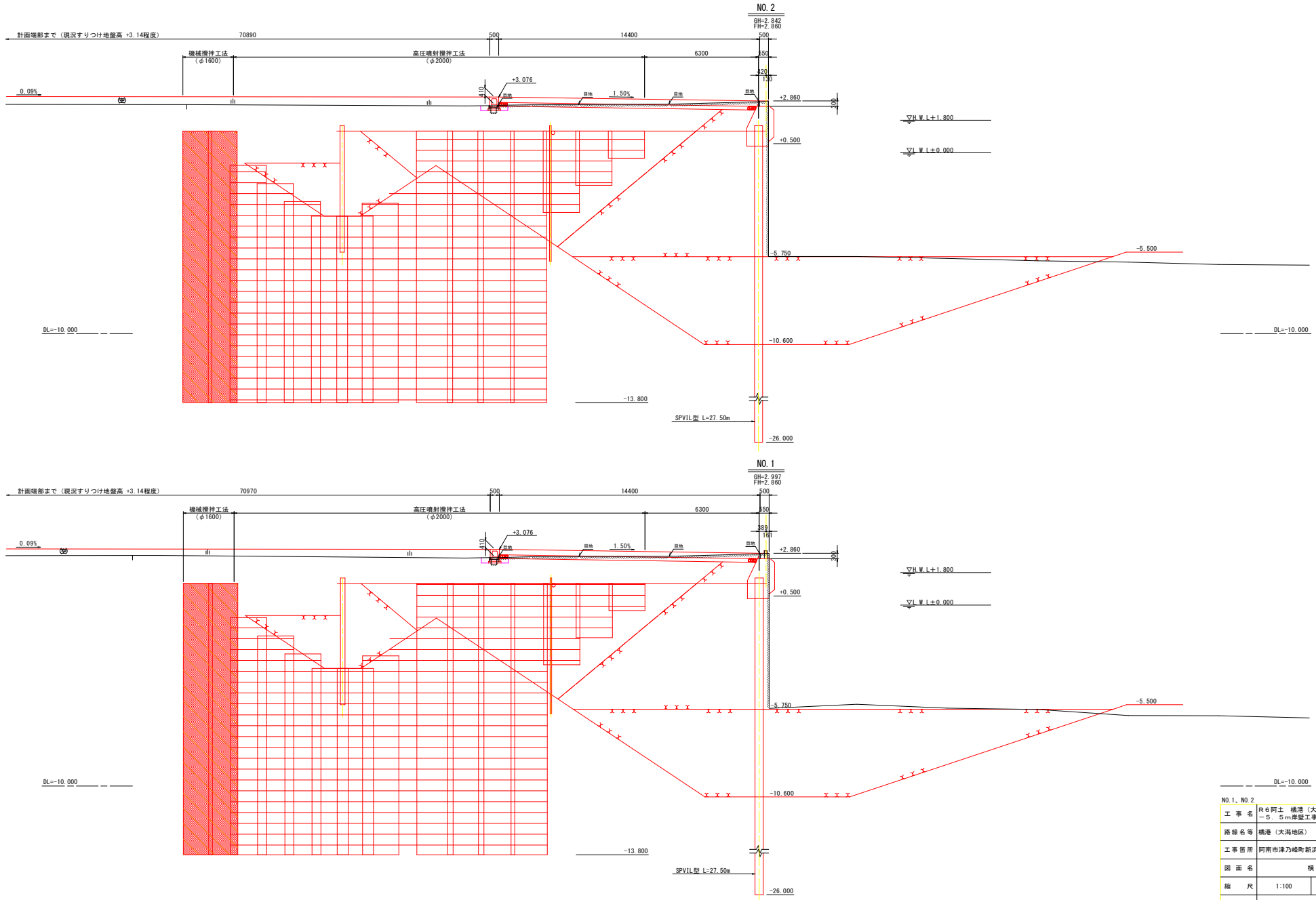
工事名	R6阿土 橋港 (大湯地区) 阿南・津乃峰 5.5m岸壁工事 (掘削手続保型)		
路線名等	橋港 (大湯地区)		
工事箇所	阿南市津乃峰町新浜		
図面名	標準横断面図(2)		
縮尺	1:100	図面番号	4 / 11
会社名			
事業者名	徳島県南部総合県民局土木整備部 (阿南)		

横断図 (1) S=1:100



NO.0		実施設計図面	
工事名	R6阿土 橋港 (大海地区) 阿南・津乃峰 - 5.5m岸壁工事 (担い手確保型)	図面名	横断図 (1)
路線名等	橋港 (大海地区)	縮尺	1:100 図面番号 5 / 11
工事箇所	阿南市津乃峰町新浜	会社名	
事業名	徳島県南部総合県民局橋土整備部 (阿南)		

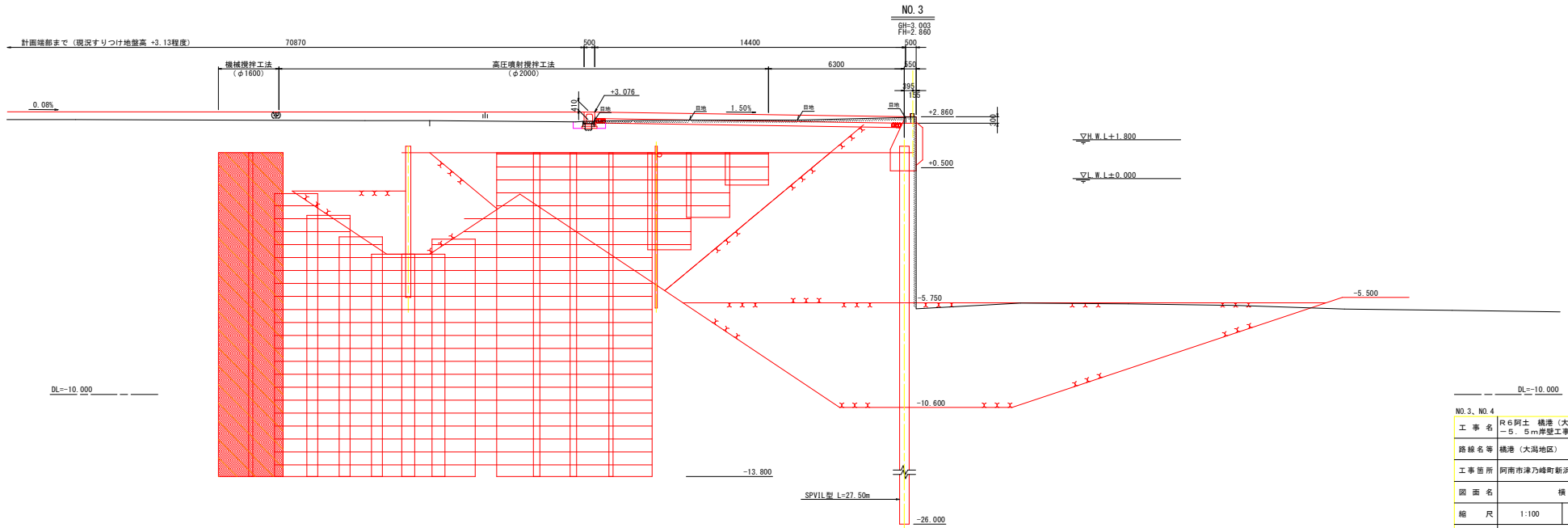
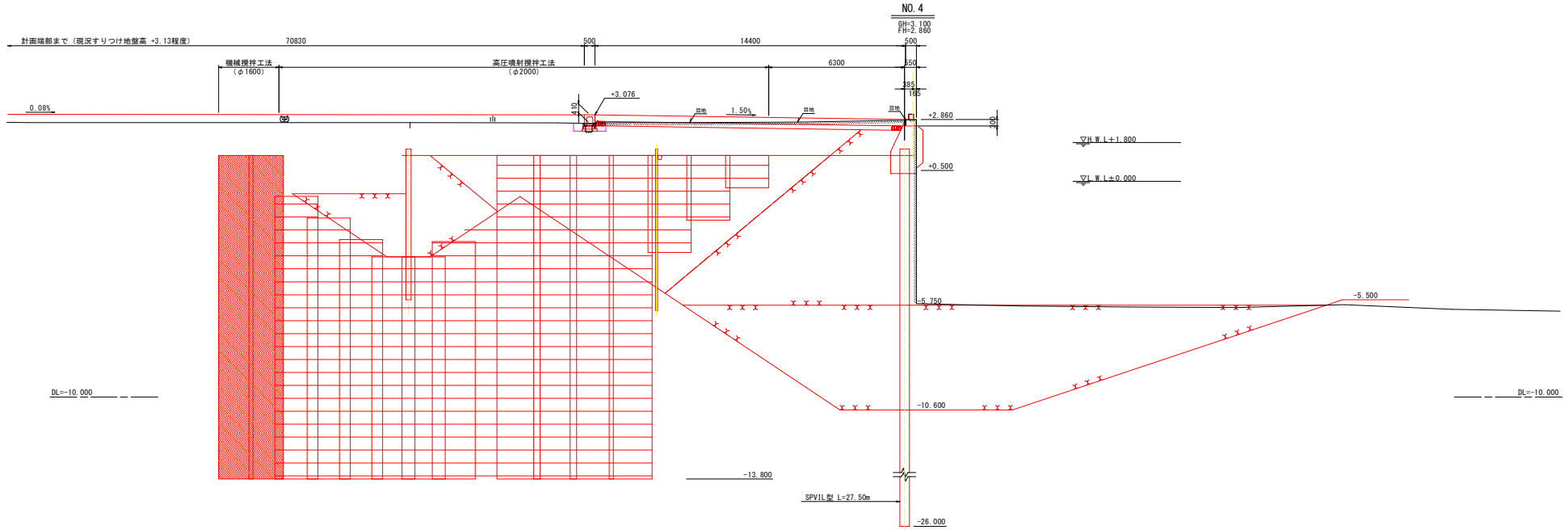
横断図 (2) S=1:100



実施設計図面

NO. 1, NO. 2	
工事名	R6阿土 橋港 (大海地区) 阿南・津乃峰 -5.5m岸壁工事 (掘削手続保型)
路線名等	橋港 (大海地区)
工事箇所	阿南市津乃峰町新浜
図面名	横断図 (2)
縮尺	1:100 図面番号 6 / 11
会社名	
事業者名	徳島県南部総合県民局橋土整備部 (阿南)

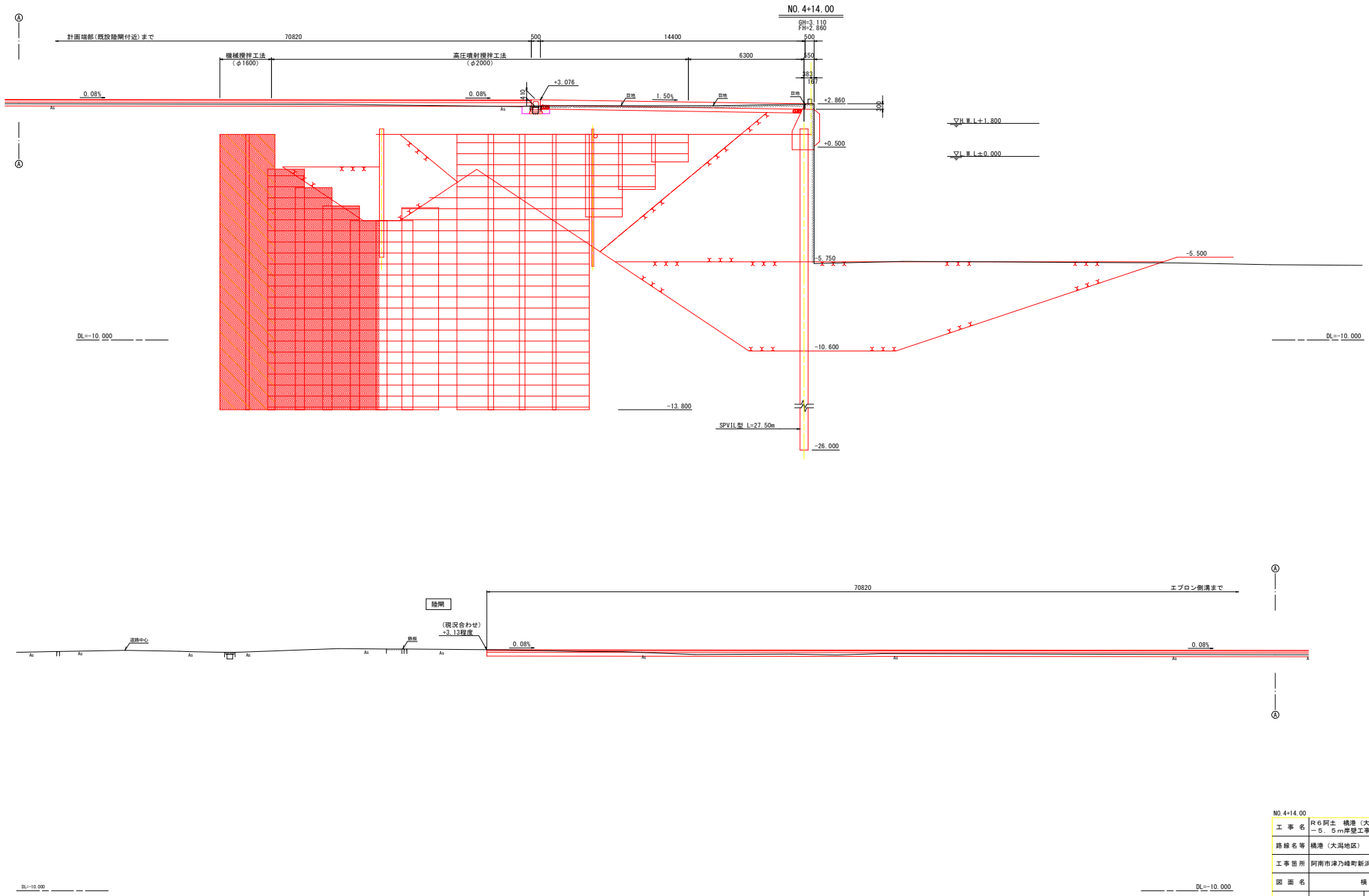
横断図 (3) S=1:100



実施設計図面

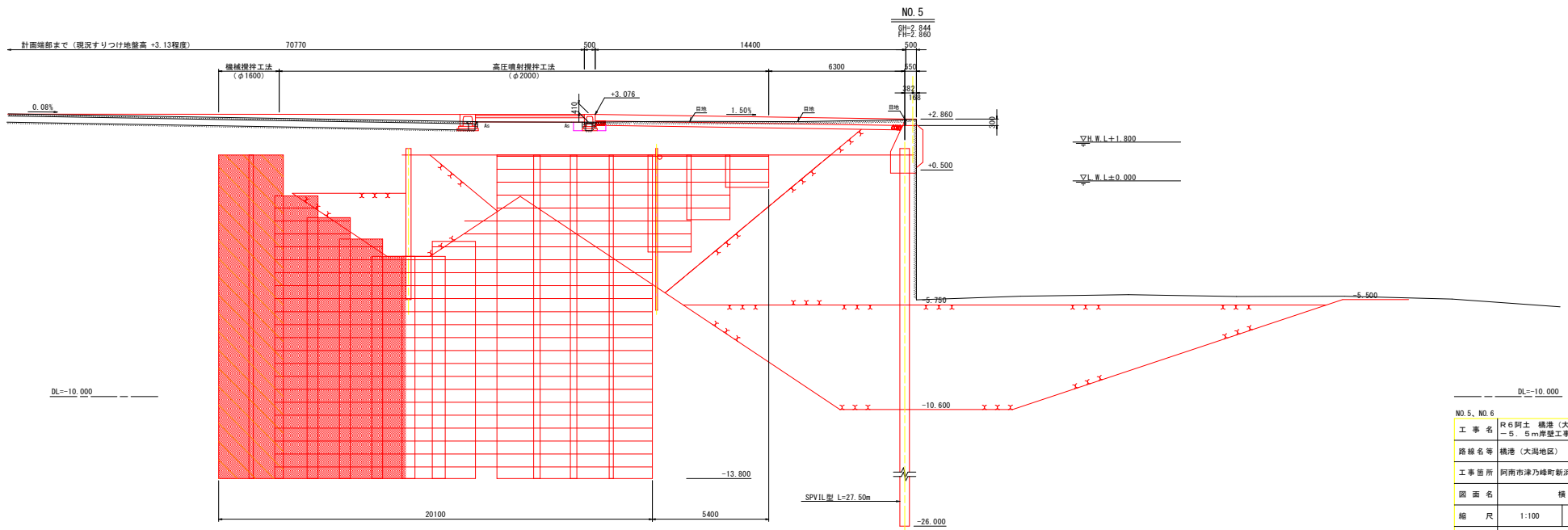
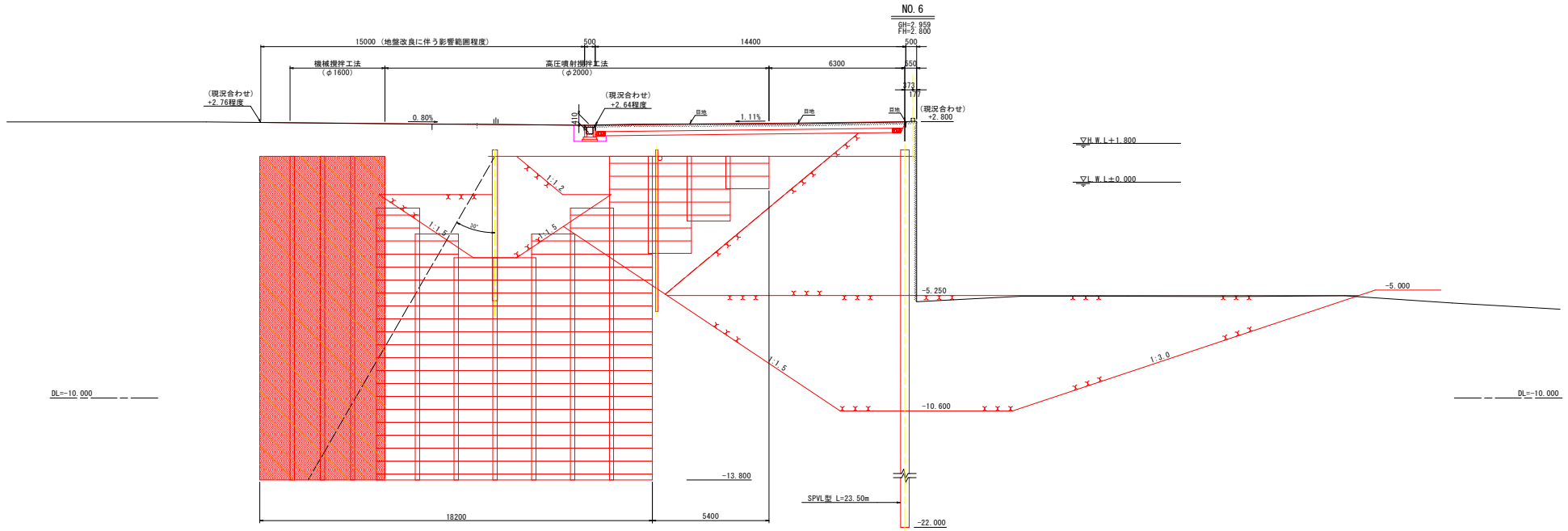
NO. 3, NO. 4	工事名	R6阿土 橋港 (大島地区) 阿南・津乃峰 - 5.5m岸壁工事 (掘削手続保型)
	路線名等	橋港 (大島地区)
	工事箇所	阿南市津乃峰町新浜
	図面名	横断図 (3)
	縮尺	1:100 図面番号 7 / 11
	会社名	
	事業者名	徳島県南部総合県民局橋土整備部 (阿南)

横断図 (4) S=1:100



NO.4+14.00		実施設計図面	
工事名	R6阿土 橋港 (大湯地区) 阿南・津乃峰 -5.5m岸壁工事 (掘削手続保型)		
路線名等	橋港 (大湯地区)		
工事箇所	阿南市津乃峰町新浜		
図面名	横断図 (4)		
縮尺	1:100	図面番号	8 / 11
会社名			
事業者名	徳島県南部総合県民局備土整備部 (阿南)		

横断図 (5) S=1:100

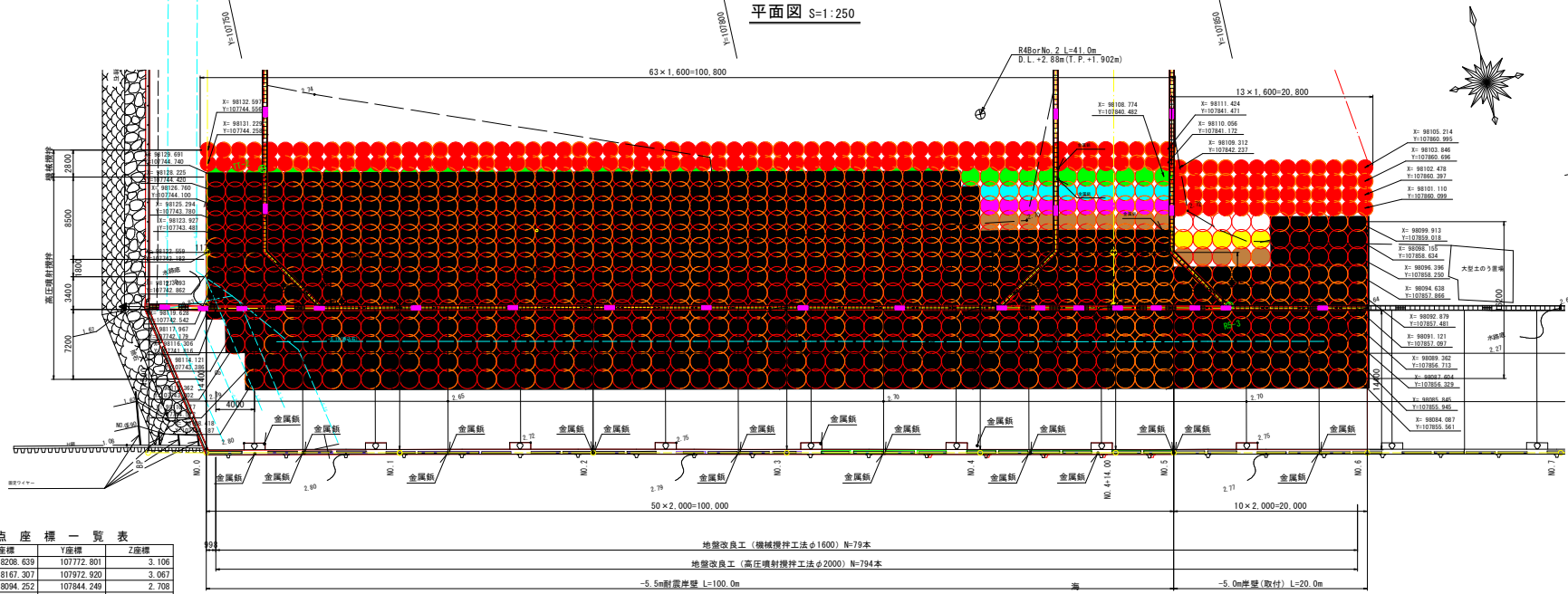


実施設計図面

NO. 5、NO. 6			
工事名	R6阿土 橋港 (大海地区) 阿南・津乃峰 -5.5m埋立工事 (掘削手続保証)		
路線名等	橋港 (大海地区)		
工事箇所	阿南市津乃峰町新浜		
図面名	横断図 (5)		
縮尺	1:100	図面番号	9 / 11
会社名			
事業者名	徳島県南部総合県民局橋土整備部 (阿南)		

地盤改良詳細図

平面図 S=1:250

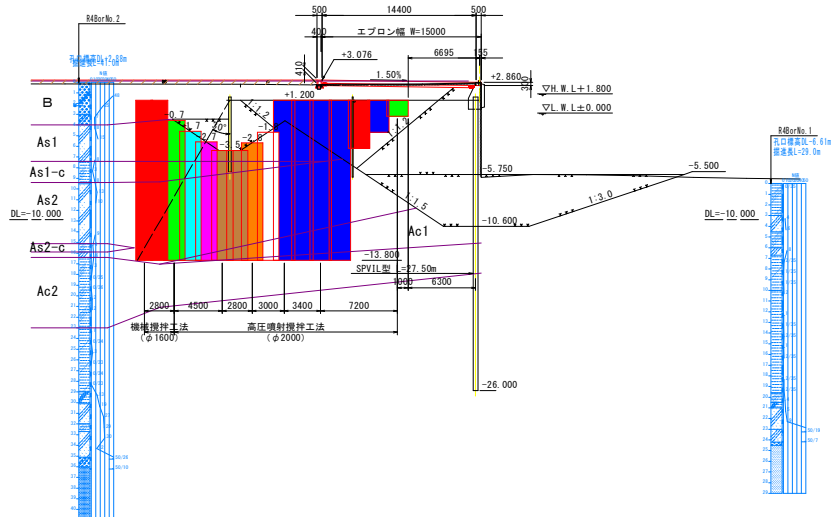


点名	X座標	Y座標	Z座標
RS-1	98208.639	107772.801	3.106
RS-2	98167.307	107972.920	3.067
RS-3	98094.252	107844.248	2.708
TT-1	98181.521	107843.502	3.023
TT-2 (KEM1)	98129.484	10749.633	2.876
TT-3 (KEM2)	98073.162	107894.000	2.810

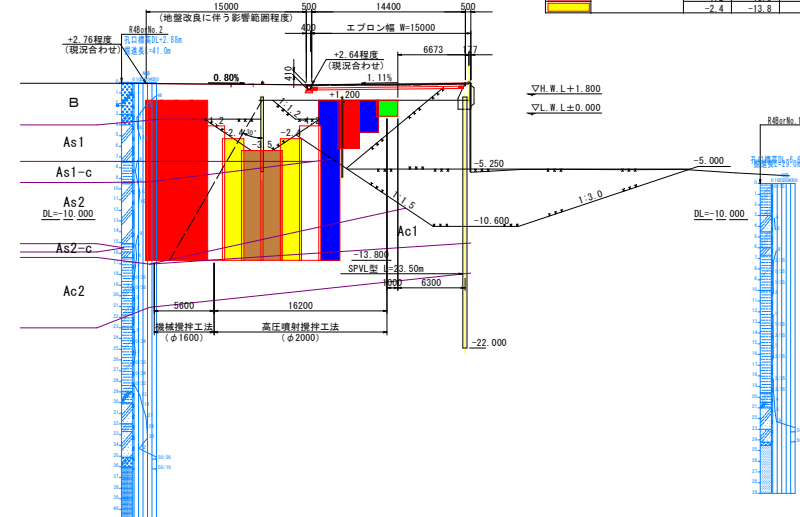
※RSの高さはRS-3を基準とする。

標準横断面図(1) S=1:250

-5.5m耐震岸壁 NO.3付近



-5.0m岸壁(取付) NO.6付近



実施設計図

工事名	R6阿土 橋港(大海地区) 阿南・津乃峰 -5.5m岸壁工事(掘削手続採用)
路線名等	橋港(大海地区)
工事箇所	阿南市津乃峰町新浜
図面名	地盤改良詳細図
縮尺	1:250 図面番号 10 / 11
会社名	
事業者名	徳島県南部総合農林県土整備部(阿南)

撤去平面図 S=1:500



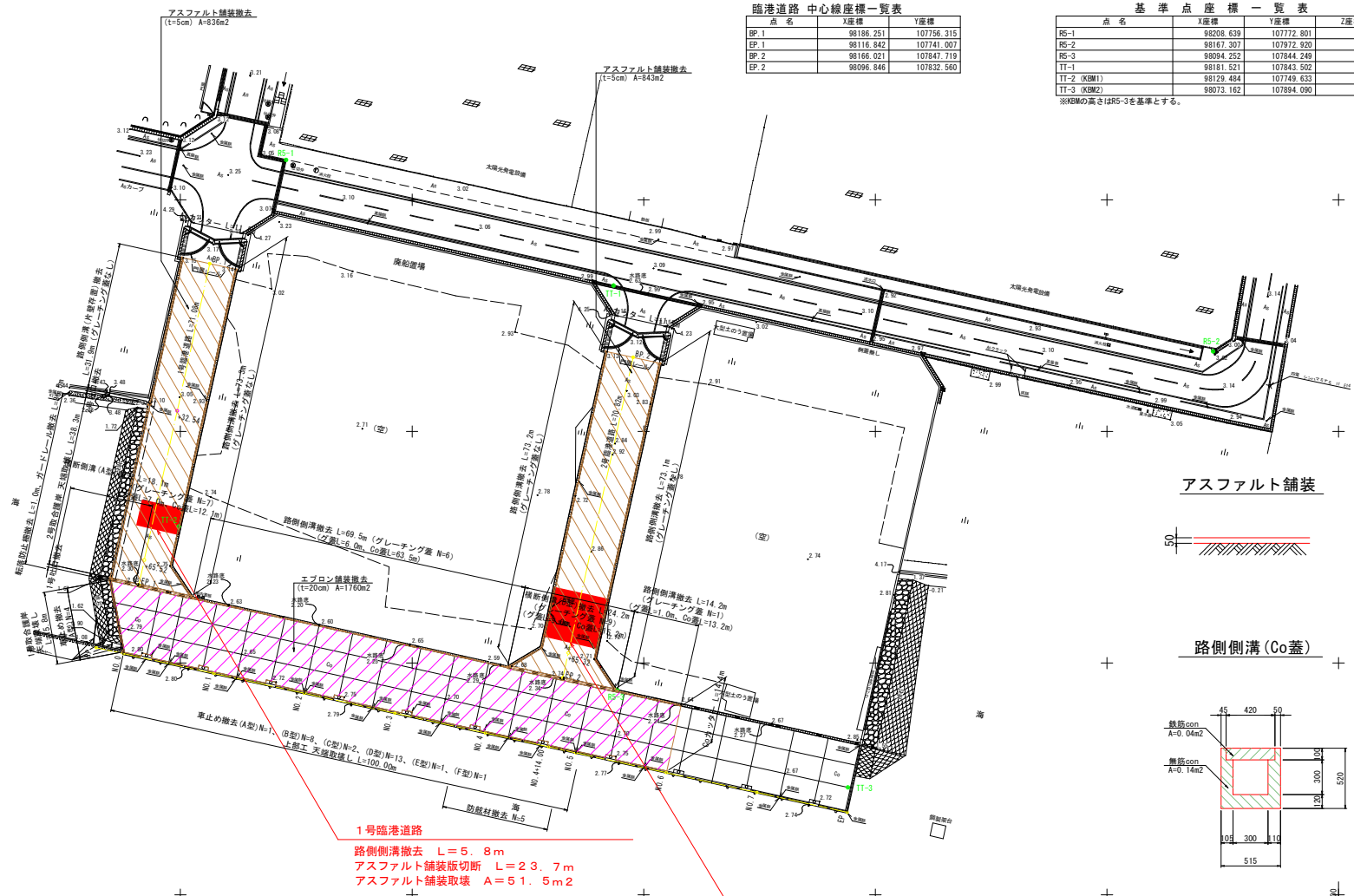
臨港道路 中心線座標一覧表

点名	X座標	Y座標
BP 1	98186.251	107756.315
EP 1	98116.842	107741.007
BP 2	98166.021	107847.719
EP 2	98096.846	107832.560

基準点座標一覧表

点名	X座標	Y座標	Z座標
RS-1	98208.639	107772.801	3.106
RS-2	98167.307	107972.920	3.067
RS-3	98094.252	107844.249	2.708
TT-1	98181.521	107843.502	3.023
TT-2 (K81)	98129.484	107749.633	2.876
TT-3 (K82)	98073.162	107894.090	2.810

※K86の高さはRS-3を基準とする。



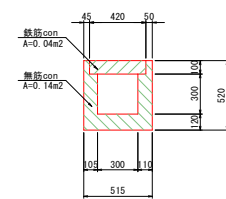
1号臨港道路
 路側溝撤去 L=5.8m
 アスファルト舗装版切断 L=23.7m
 アスファルト舗装取壊 A=51.5m²

2号臨港道路
 路側溝撤去 L=26.6m
 アスファルト舗装版切断 L=22.9m
 アスファルト舗装取壊撤去 A=126.5m²

アスファルト舗装



路側側溝 (Co蓋)



実施設計図面

工事名	R6阿土 橋港 (大湊地区) 阿南・津乃峰 - 5.5m岸壁工事 (掘削手確保型)		
路線名等	橋港 (大湊地区)		
工事箇所	阿南市津乃峰町新浜		
図面名	撤去平面図		
縮尺	1:500	図面番号	11 / 11
会社名			
事業者名	徳島県南部総合農林局農土整備部 (阿南)		